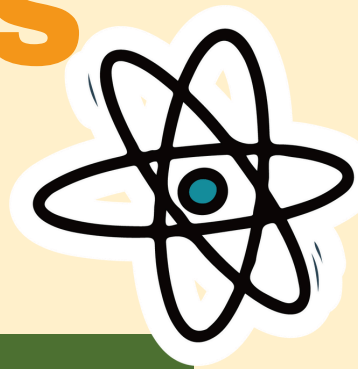


CF GS QUÍMICA Y SALUD AMBIENTAL IES FRAY LUIS DE LEÓN



1

MÓDULOS:

Control de aguas

Salud y riesgos del medio
construido

Contaminación ambiental y
atmosférica

Control de organismos
nocivos

Unidad de salud ambiental

Inglés profesional (GS)
Itinerario personal para
la empleabilidad I
Módulo optativo I

Digitalización aplicada a
los sectores productivos
(GS)

Sistemas de gestión
ambiental

Educación para la salud y
el medio ambiente

Control de residuos

Control y seguridad
alimentaria

Sostenibilidad aplicada
al sistema productivo

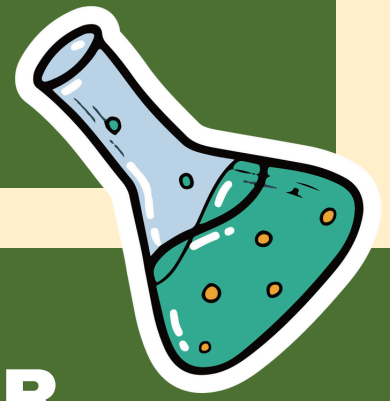
Itinerario personal para
la empleabilidad II

Módulo optativo II

Proyecto intermodular de
química y salud ambiental

2

**LOS MÓDULOS
SERÁN TEÓRICOS CON
MUCHAS PRÁCTICAS
EN EL LABORATORIO**



3

**PUEDES TRABAJAR
COMO:**

- a) Técnico en gestión ambiental.
- b) Coordinador de sistemas de gestión ambiental..
- c) Programador de actividades ambientales.
- d) Documentalista ambiental.
- e) Técnico de control sanitario (alimentos, aguas, atmósfera, residuos..).
- f) Técnico de control de contaminación atmosférica.
- g) Técnico de control de contaminación acústica.
- h) Técnico de control de organismos nocivos.
- i) Técnico en control de plagas en el medio urbano y entorno natural asociado.
- j) Comercial de información de productos biocidas y fitosanitarios.

4

**HORARIO
DE 15:30 A 21 H**



5



PARA MÁS INFORMACIÓN:

<https://www.educa.jcyl.es/fp/es/catalogo-titulos-fp-castilla-leon/catalogo-titulos-grado-superior/quimica-salud-ambiental>

<http://iesfrayluisdeleon.centros.educa.jcyl.es/sitio/>
IES FRAY LUIS DE LEÓN EN HORARIO DE MAÑANA Y TARDE